

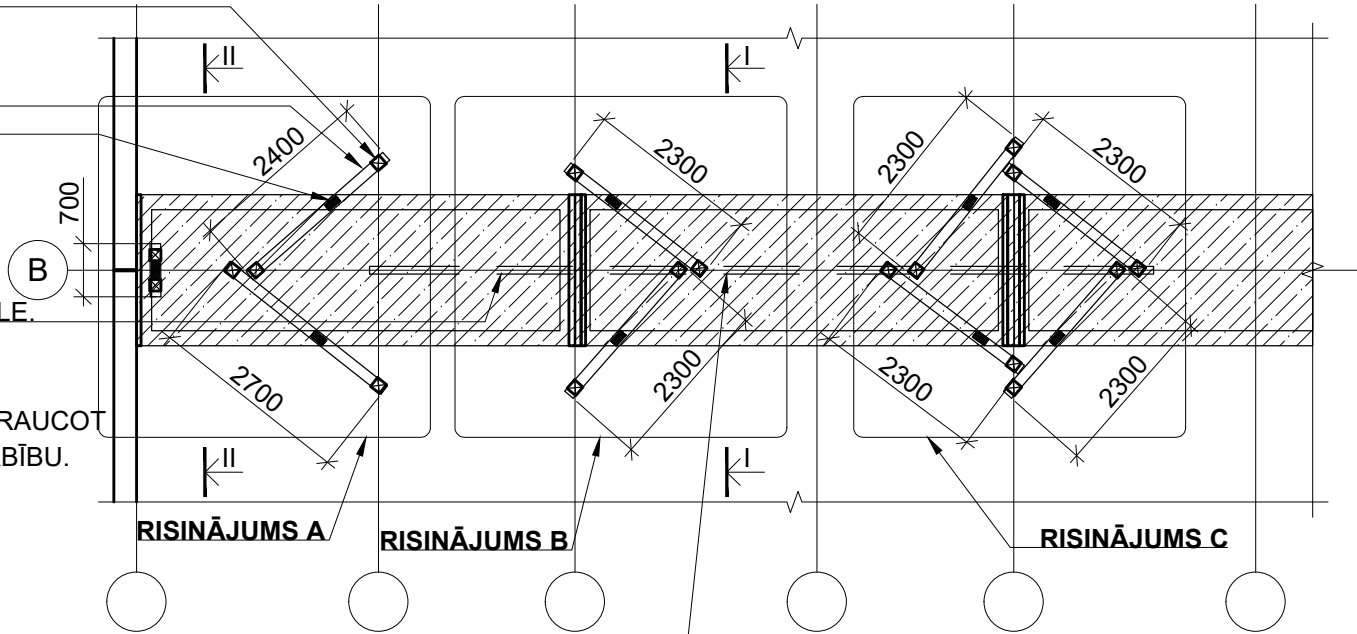
SEKCIJU: 332 P 332 L, 321P, 321L, 221 P. 221 L,
JUMTA PANEĻU PAGaidu BALSTĪJUMA PLĀNS

M 1:100

KOKA STUTES, 150X150mm,
KLASE C14 (NE ZEMĀKA)

HE 140A, S235
DAŽĀDA BIEZUMA TĒRAUDA
LOKSNES STARP U-VEIDA
PANELI UN PAGaidu BALSTA
SIJU HE 140A

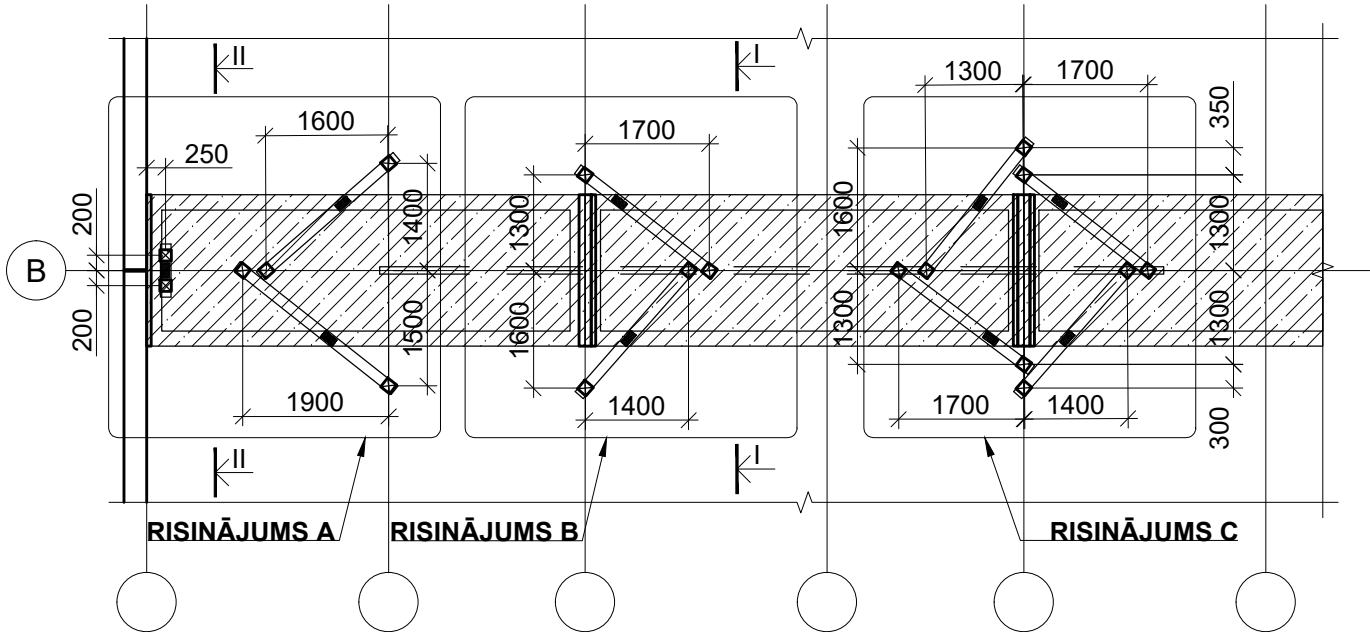
ESOŠA NOTEKŪDEŅU CAURULE.
NEPIECIEŠAMĪBAS GADĪJUMĀ
PĀRVIETOT/PĀRBŪVĒT UZ
BŪVNICĪBAS LAIKU, NEPĀRTRAUCOT
CAURUĻU FUNKCIONĀLO DARBĪBU.



ESOŠA NOTEKŪDEŅU CAURULE.
NOVIETOJUMU PRECIZĒT OBJEKTĀ UZ VIETAS.

SEKCIJU: 332 P 332 L, 321P, 321L, 221 P. 221 L,
JUMTA PANEĻU PAGaidu BALSTĪJUMA PLĀNS

M 1:100



MATERIĀLU SPECIFIKĀCIJA - RISINĀJUMS A

RISINĀJUMS	NOSAUKUMS	ŠĶĒRSGRIEZUMS	ELEMENTA GARUMS	KLASE	APJOMS (KOPĀ)	PIEZĪMES
A	-	I HEA 140	700 mm	S235 JR	2	-
A	-	I HEA 140	2400 mm	S235 JR	1	-
A	-	I HEA 140	2700 mm	S235 JR	1	-
A	-	L 100X65, t=7mm	100 mm	S235 JR	8	-
A	KOKA STUTE	150X150 mm	*500 - *600 mm	C14 (NE ZEMĀKA)	6	GARUMU PRECIZĒT OBJEKTĀ UZ VIETAS
A	KOKA SKRŪVES	ø8	90 mm	-	32	SKRŪVES AR SEŠSTŪRA GALVU
A	DETAĻA DT-8	200X200 mm, t=20 mm	-	S355 JR	4	-
A	DAŽĀDA BIEZUMA TĒRAUDA LOKSNES	100X200 mm, t=*5mm	-	S235 JR	-	BIEZUMU PRECIZĒT OBJEKTĀ UZ VIETAS

MATERIĀLU SPECIFIKĀCIJA - RISINĀJUMS B

RISINĀJUMS	NOSAUKUMS	ŠĶĒRSGRIEZUMS	ELEMENTA GARUMS	KLASE	APJOMS (KOPĀ)	PIEZĪMES
B	-	I HEA 140	2300 mm	S235 JR	2	-
B	-	L 100X65, t=7mm	100 mm	S235 JR	4	-
B	KOKA STUTE	150X150 mm	*500 - *600 mm	C14 (NE ZEMĀKA)	4	GARUMU PRECIZĒT OBJEKTĀ UZ VIETAS
B	KOKA SKRŪVES	ø8	90 mm	-	16	SKRŪVES AR SEŠSTŪRA GALVU
B	DETAĻA DT-8	200X200 mm, t=20 mm	-	S355 JR	4	
B	DAŽĀDA BIEZUMA TĒRAUDA LOKSNES	100X200 mm, t=*5mm	-	S235 JR	-	BIEZUMU PRECIZĒT OBJEKTĀ UZ VIETAS

MATERIĀLU SPECIFIKĀCIJA - RISINĀJUMS C

RISINĀJUMS	NOSAUKUMS	ŠĶĒRSGRIEZUMS	ELEMENTA GARUMS	KLASE	APJOMS (KOPĀ)	PIEZĪMES
C	-	I HEA 140	2300 mm	S235 JR	3	-
C	-	L 100X65, t=7mm	100 mm	S235 JR	8	-
C	KOKA STUTE	150X150 mm	*500 - *600 mm	C14 (NE ZEMĀKA)	8	GARUMU PRECIZĒT OBJEKTĀ UZ VIETAS
C	KOKA SKRŪVES	ø8	90 mm	-	32	SKRŪVES AR SEŠSTŪRA GALVU
C	DETAĻA DT-8	200X200 mm, t=20 mm	-	S355 JR	8	-
C	DAŽĀDA BIEZUMA TĒRAUDA LOKSNES	100X200 mm, t=*5mm	-	S235 JR	-	BIEZUMU PRECIZĒT OBJEKTĀ UZ VIETAS

APZĪMĒJUMS	SKICE
DAŽĀDA BIEZUMA TĒRAUDA LOKSNES	
KOKA STUTES, 150X150 mm	

PIEZĪMES:
SKICES NENOLASĪT MĒROGĀ.

NORĀDĪJUMI:

RISINĀJUMS A - IZSTRĀDĀT , JA NEPIECIEŠAMS BALSTA PASTIPRINĀJUMS GALA FASĀDES PANELIM.

RISINĀJUMS B - IZSTRĀDĀT, JA NEPIECIEŠAMS BALSTA PASTIPRINĀJUMS NO IEKŠSIENAS ABĀM PUSĒM

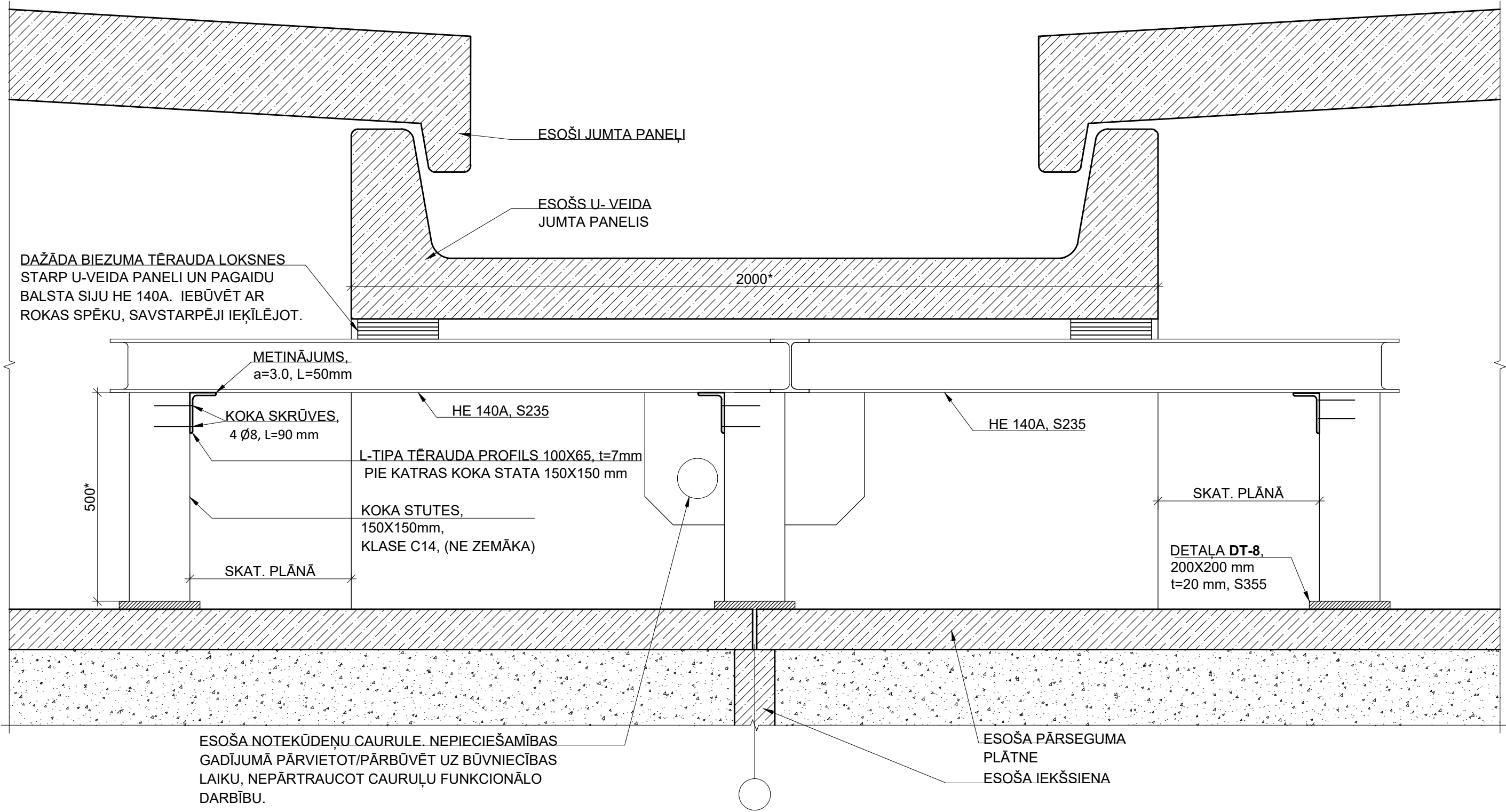
RISINĀJUMS C - IZSTRĀDĀT, JA NEPIECIEŠAMS BALSTA PASTIPRINĀJUMS NO VIENAS PUSES.

PIEZĪMES:

- VISI IZMĒRI DOTI MILIMETROS,
- IZMĒRUS AR APZĪMĒJUMU " * " PRECIZĒT OBJEKTĀ UZ VIETAS.
- KOKA STATI IZVIETOTI TIEŠI UZ PROJEKTA ASĪM (TIEŠI VIRS STĀVU ZEMĀK ESOŠĀM IEKŠSIENĀM) . ASS NUMMERĀCIJU SKATĪT KATRAM PROJEKTA ATSEVIŠĶĪ.
- DAŽĀDA BIEZUMU TĒRAUDA LOKSNES IEBŪVĒT AR ROKAS SPĒKU, SAVSTARPĒJI IEKĻĒJOT.
- PIRMS BŪVDARBU UZSĀKSĀNAS IZSTRĀDAT PAGaidu BALSTA RISINĀJUMU": "**RISINĀJUMS A, RISINĀJUMS B, RISINĀJUMS C**" VISĀS ZONĀS, KĀM NEPIECIEŠAMS BALSTA PASTIPRINĀJUMS
- PĒC DARBU VEIKŠANAS BEIGĀM DEMONTĒT PAGaidu STUTES UN SIJAS .
- GRIEZUMS I-I SKATĪT LAPĀ BK-03, GRIEZUMS II-II SKATĪT LAPĀ BK-04.

<div>PROJEKTĒTĀJS</div> <div></div> <div>SIA "CMB"</div> <div>VENTSPILS IELA 48, RĪGA</div> <div>LV-1002, T. 25678749</div> <div>BŪVK. REĢ. NR. 0598-R</div>	PASŪTĪTĀJS	EKONOMIKAS MINISTRIJA REĢ. NR. 90000086008, BRĪVĪBAS IELA 55, RĪGA, LV-1519	PASŪT./ARHĪVA NR. E-TA-135-06-19/EM
	OBJEKTS	"464. SĒRIJAS DAUDZDZĪVOKĻU DZĪVOJAMĀS ĒKAS"	STADIJA
	ADRESE		TAA
	KAD. NR.		FAILA NR.
	RASĒJUMS	SĒRIJVEIDA JUMTA KONSTRUKCIJAS PAGaidu PASTIPRINĀŠANAS RISINĀJUMS	464 serija jumts.dwg
	AUTORI	UZVĀRDS	RAS. NR.
	PĀRBAUDĪJA	A. LEMENTUJEVS	MĒROGS 1:100
	IZSTRĀDĀJA	A.JONASS	DATUMS 20.11.2019.
			LAPAS NR.

GRIEZUMS I-I
M 1:10

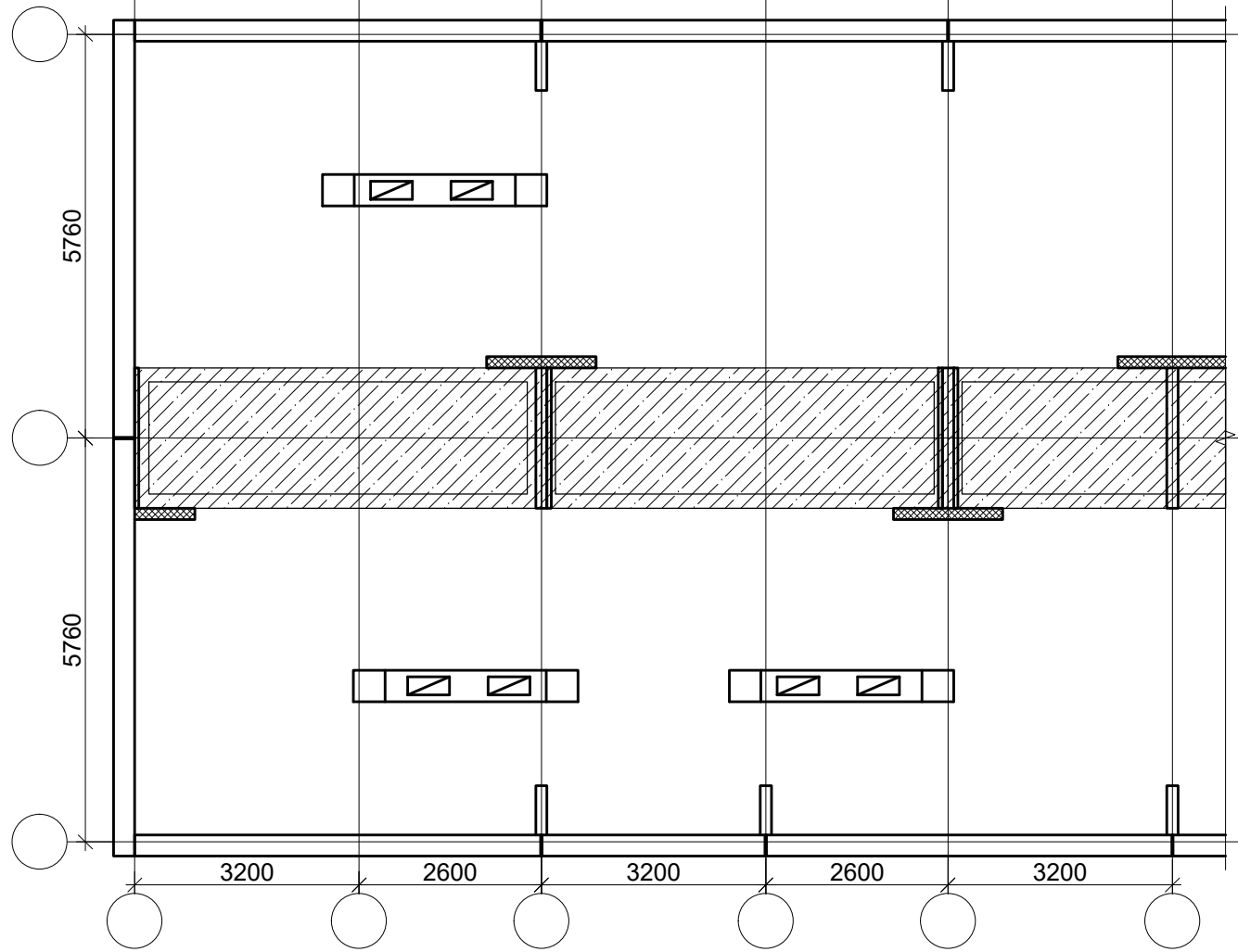


- PIEZĪMES:
- VISI IZMĒRI DOTI MILIMETROS,
 - IZMĒRUS AR APZĪMĒJUMU " * " PRECIZĒT OBJEKTĀ UZ VIETAS.
 - KOKA STATI IZVIETOTI TIEŠI UZ PROJEKTA ASĪM (TIEŠI VIRS STĀVU ZEMĀK ESOŠĀM IEKŠSIENĀM). ASS NUMERĀCIJU SKATĪT KATRAM PROJEKTA ATSEVIŠĶI.
 - DAŽĀDA BIEZUMU TĒRAUDA LOKSNES IEBŪVĒT AR ROKAS SPĒKU, SAVSTARPĒJI IEĶĪLĒJOT.
 - PĒC DARBU VEIKŠANAS BEIGĀM DEMONTĒT PAGaidu STUTES UN SIJAS .

<div>PROJEKTĒTĀJS</div> <div></div> <div>SIA "CMB"</div> <div>VENTSPILS IELA 48, RĪGA</div> <div>LV-1002, T. 25678749</div> <div>BŪVK. REĢ. NR. 0598-R</div>	PASŪTĪTĀJS EKONOMIKAS MINISTRIJA REĢ. NR. 90000086008, BRĪVĪBAS IELA 55, RĪGA, LV-1519			PASŪT./ARHĪVA NR. E-TA-135-06-19/EM
	OBJEKTS "464. SĒRIJAS DAUDZDZĪVOKĻU DZĪVOJAMĀS ĒKAS"			STADIJA TAA
	ADRESE KAD. NR.			FAILA NR. 464 serija jumts.dwg
	RASĒJUMS GRIEZUMS I-I			DAĻA RAS. NR. BK-03
	AUTORI	UZVĀRDS	PARAKSTS	MĒROGS 1:10
PĀRBAUDĪJA		A. LEMENTUJEVS		DATUMS 20.11.2019.
IZSTRĀDĀJA		A.JONASS		LAPAS NR.

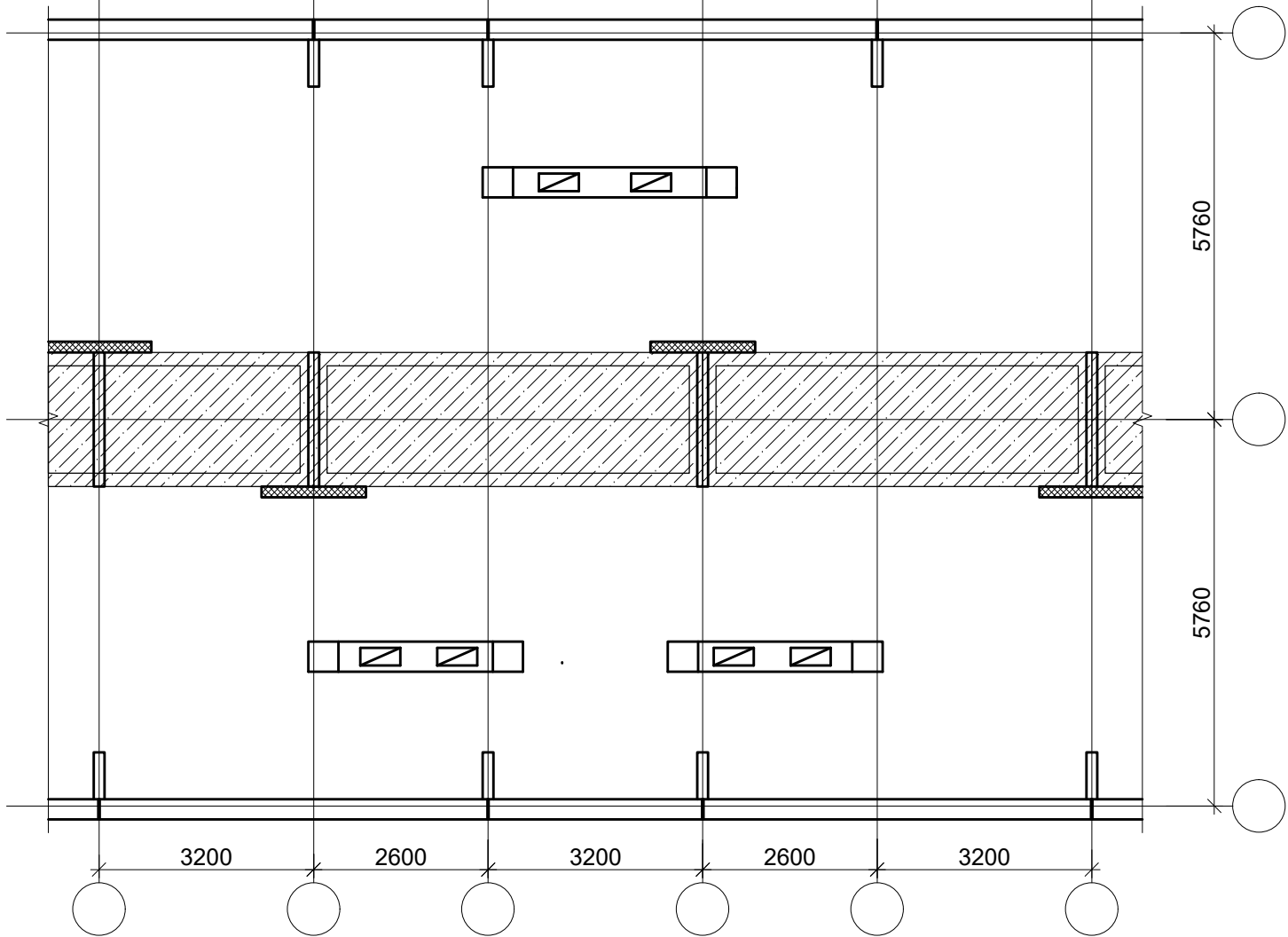
TIPVEIDA SEKCIJAS T-221 JUMTA PANEĻU PLĀNS

M 1:100



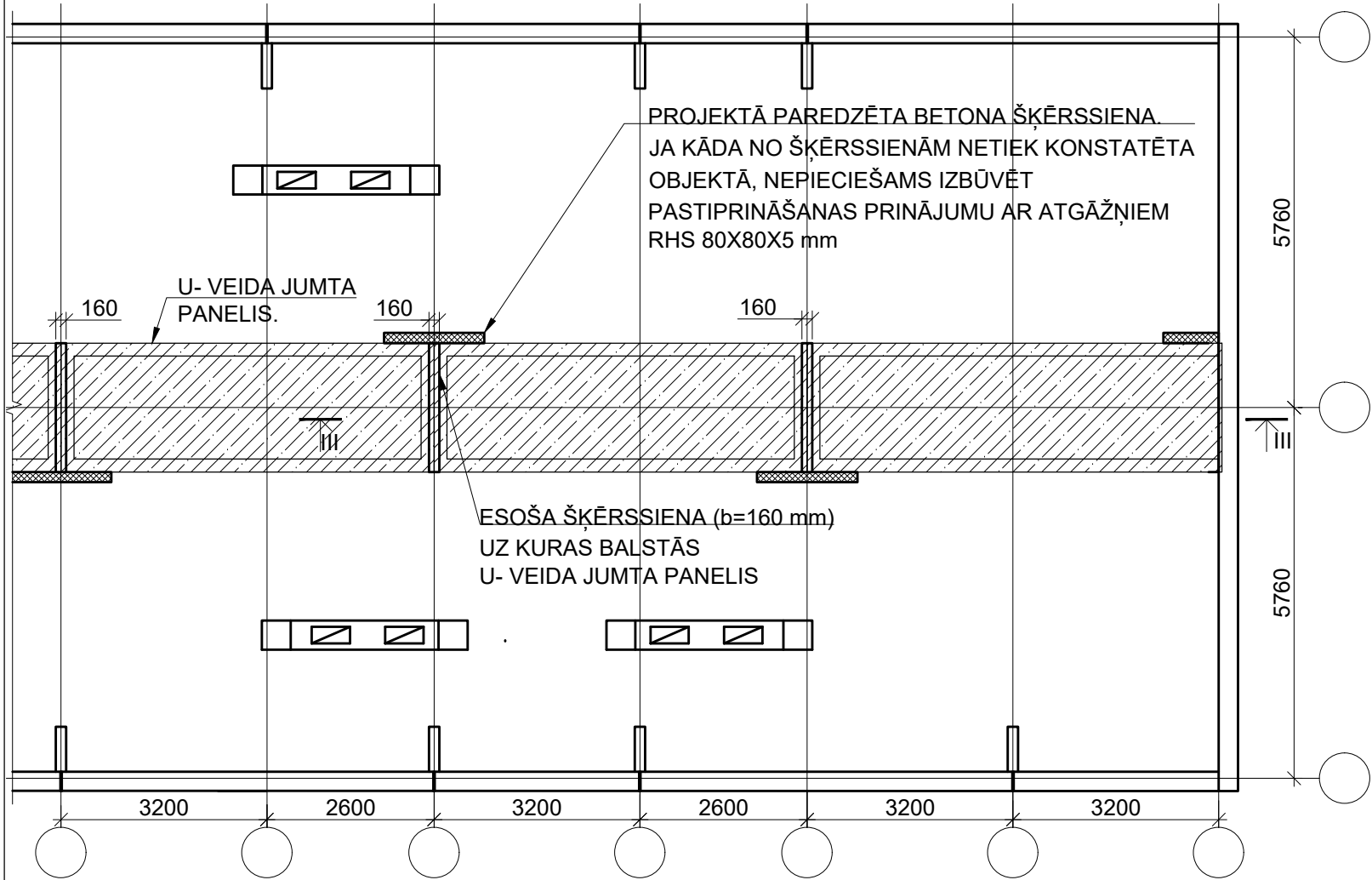
TIPVEIDA SEKCIJAS T-321 JUMTA PANEĻU PLĀNS

M 1:100



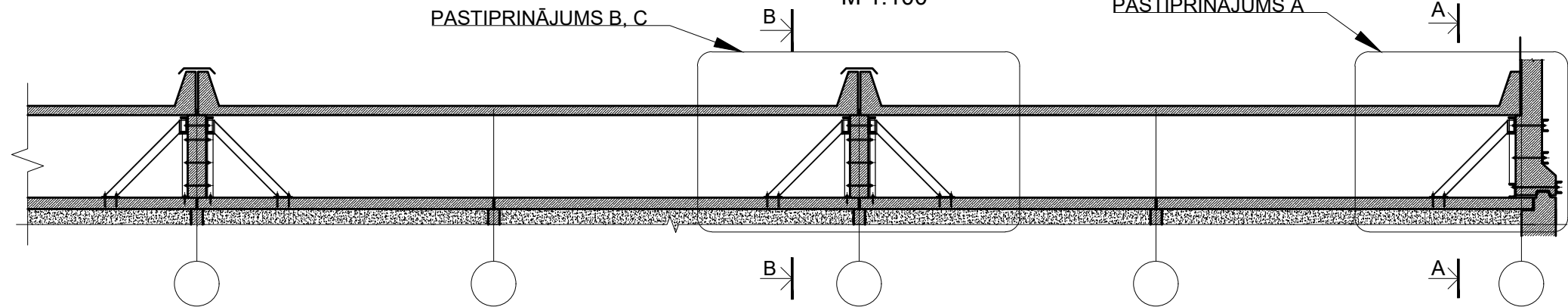
TIPVEIDA SEKCIJAS T-322 JUMTA PANEĻU PLĀNS

M 1:100



GRIEZUMS III-III

M 1:100



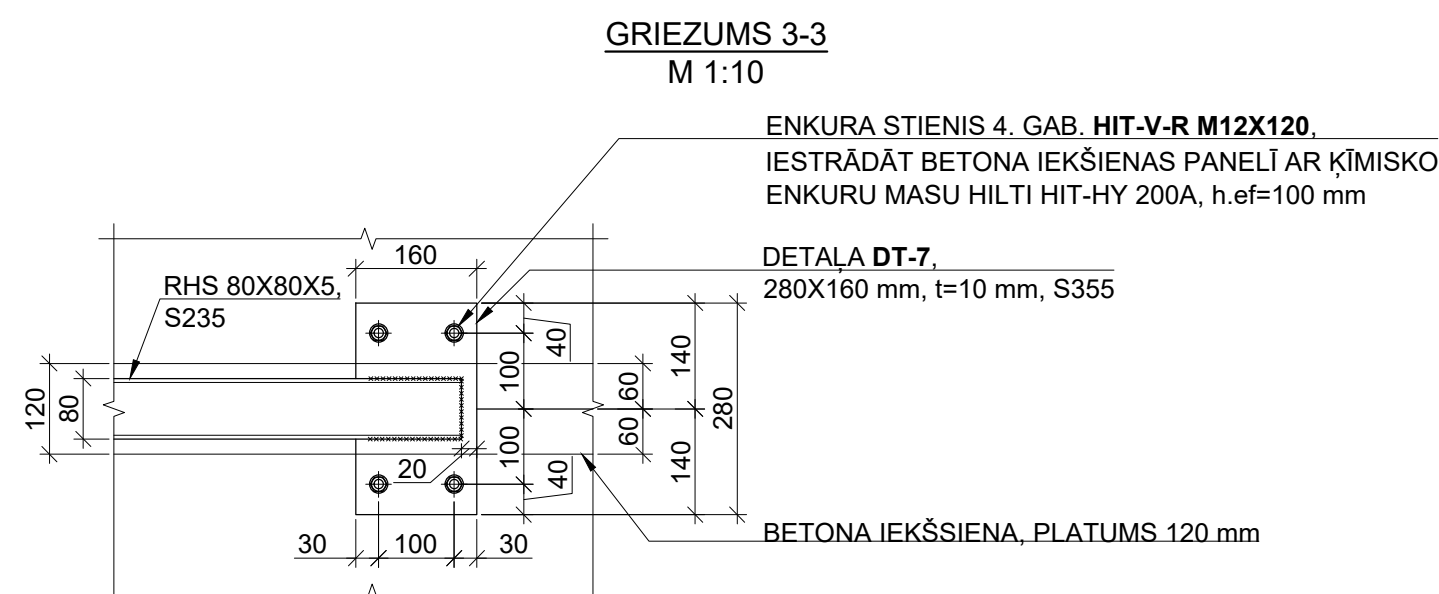
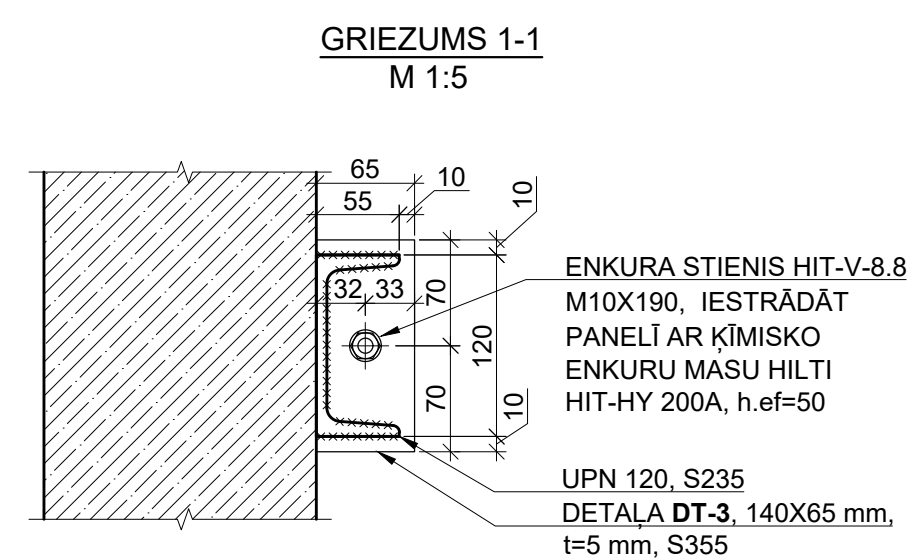
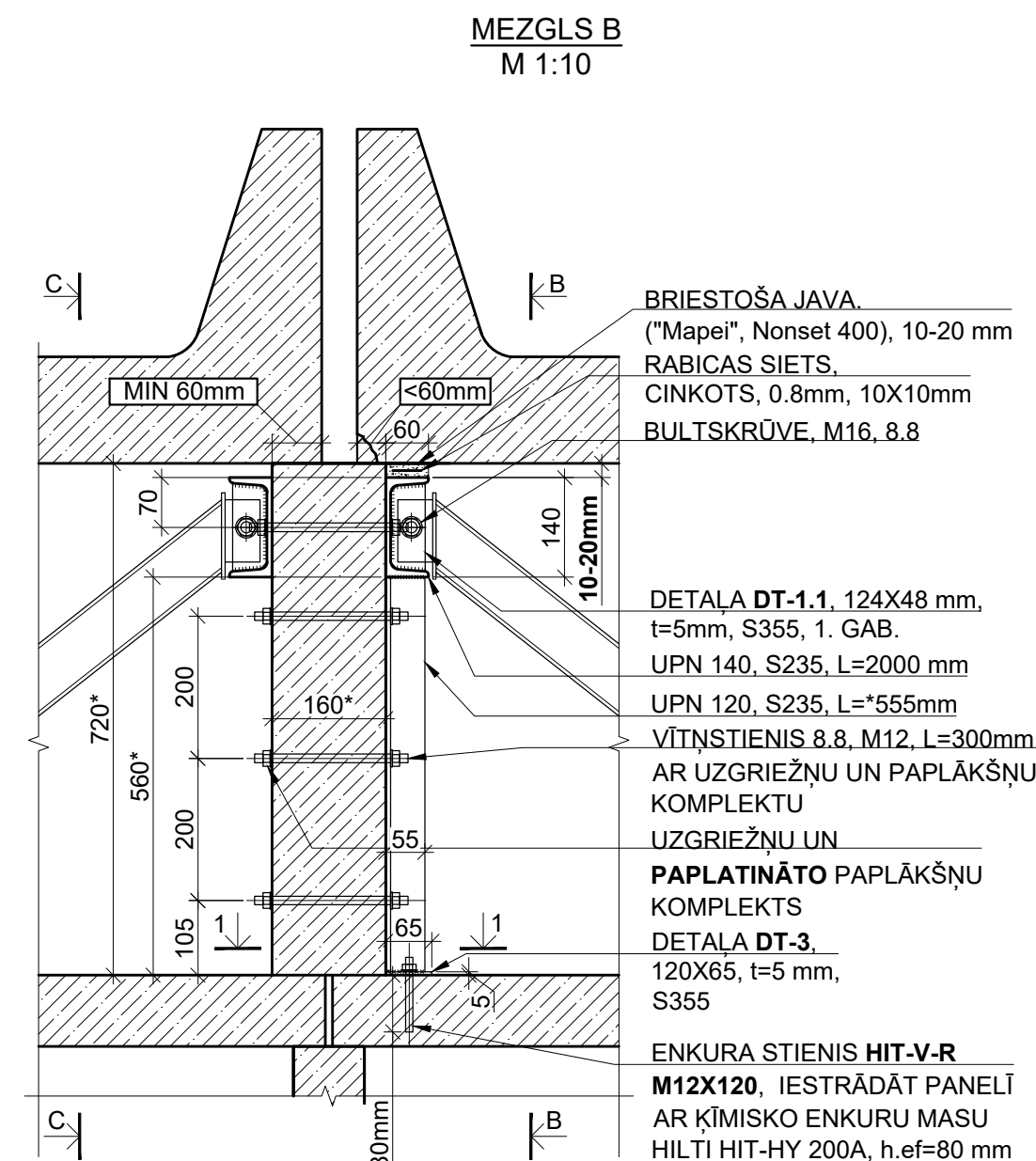
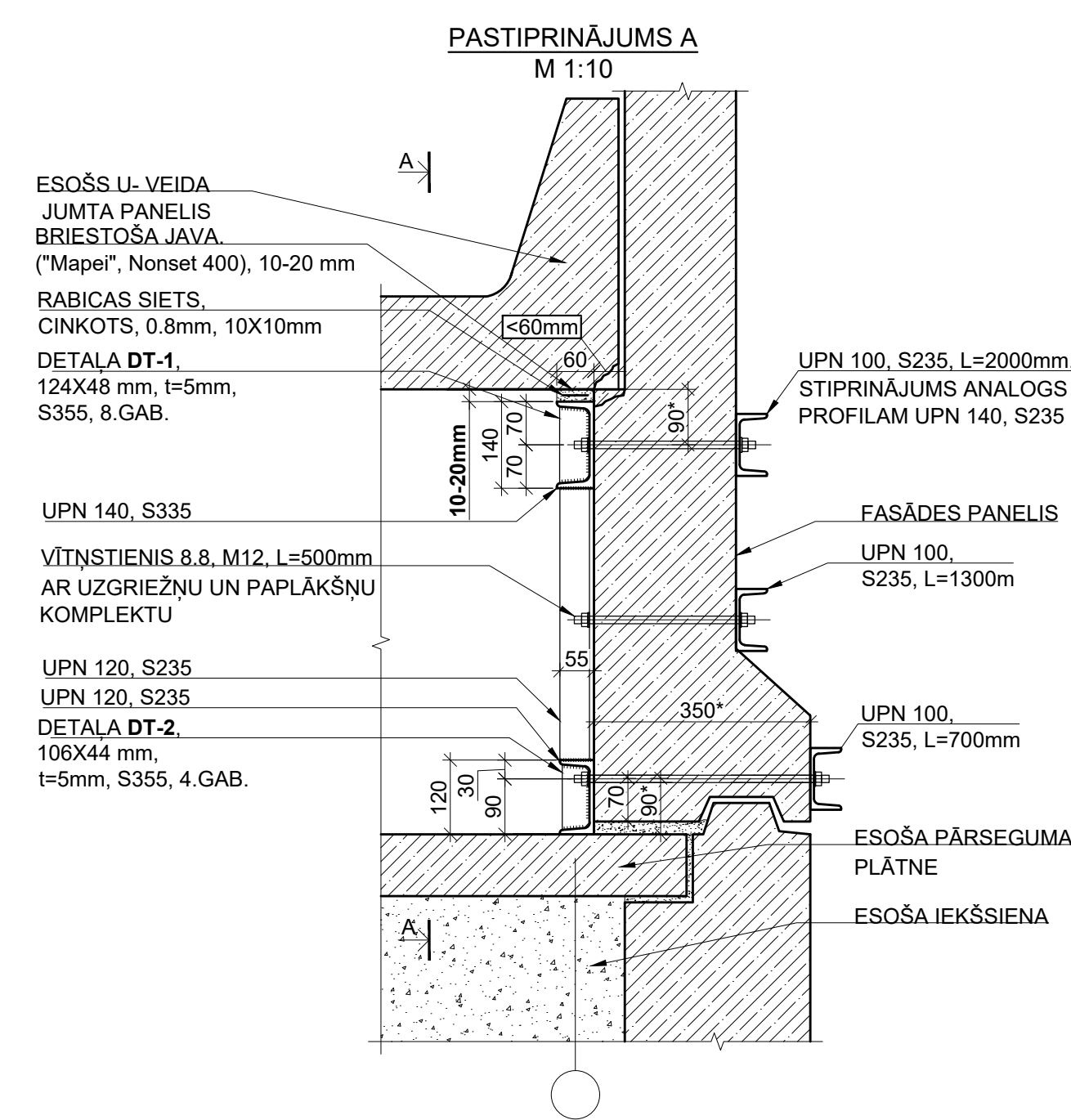
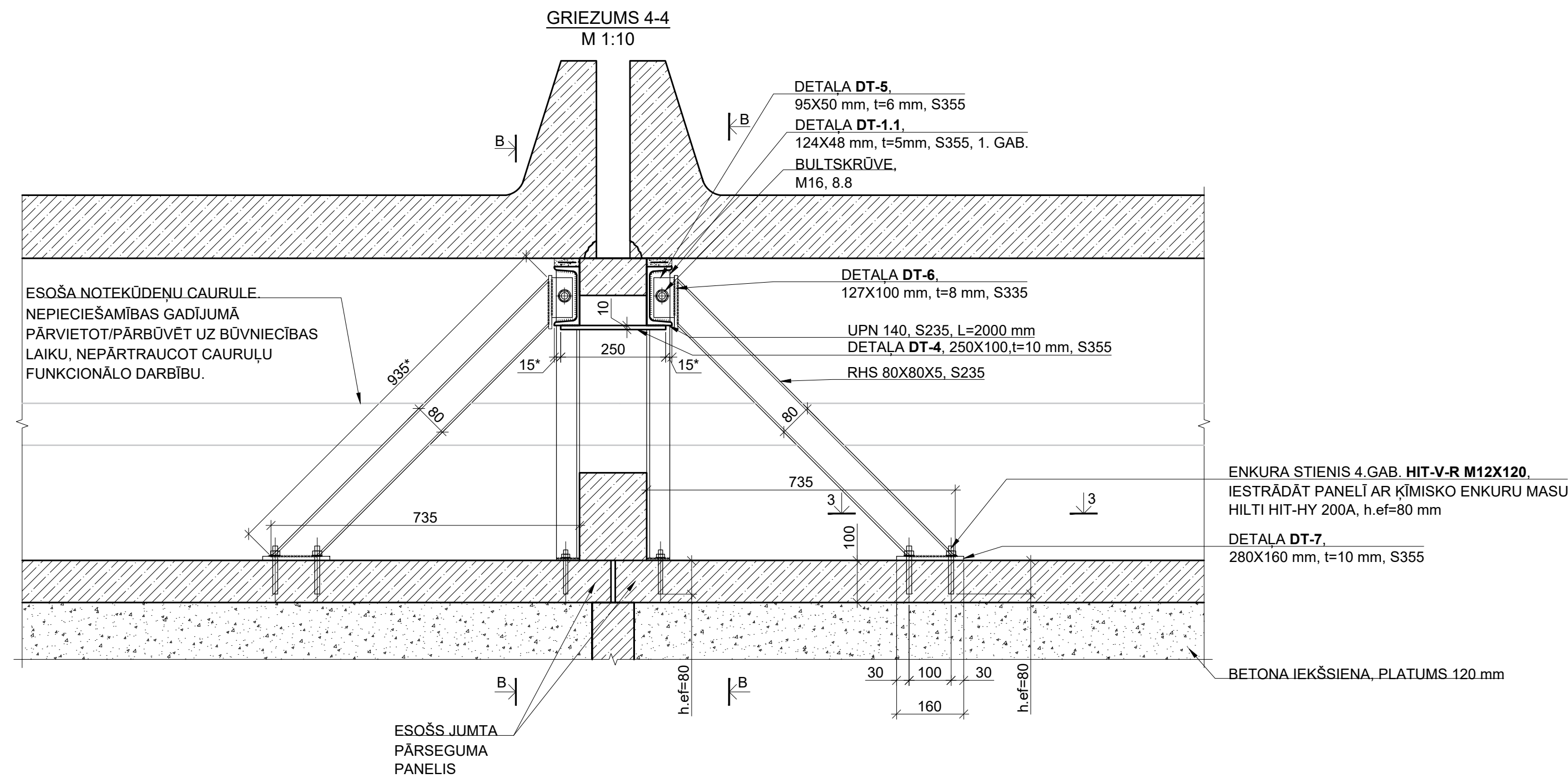
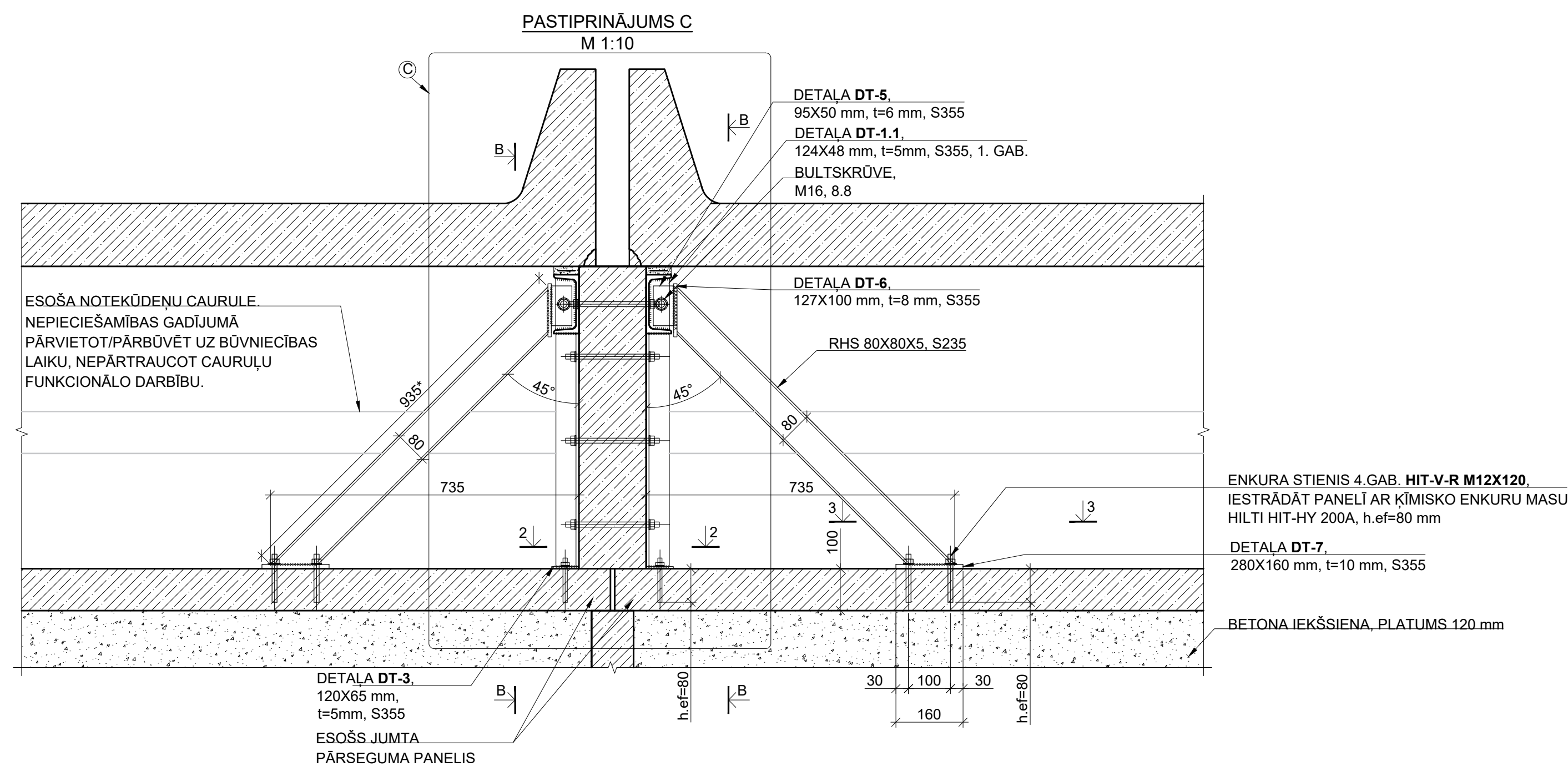
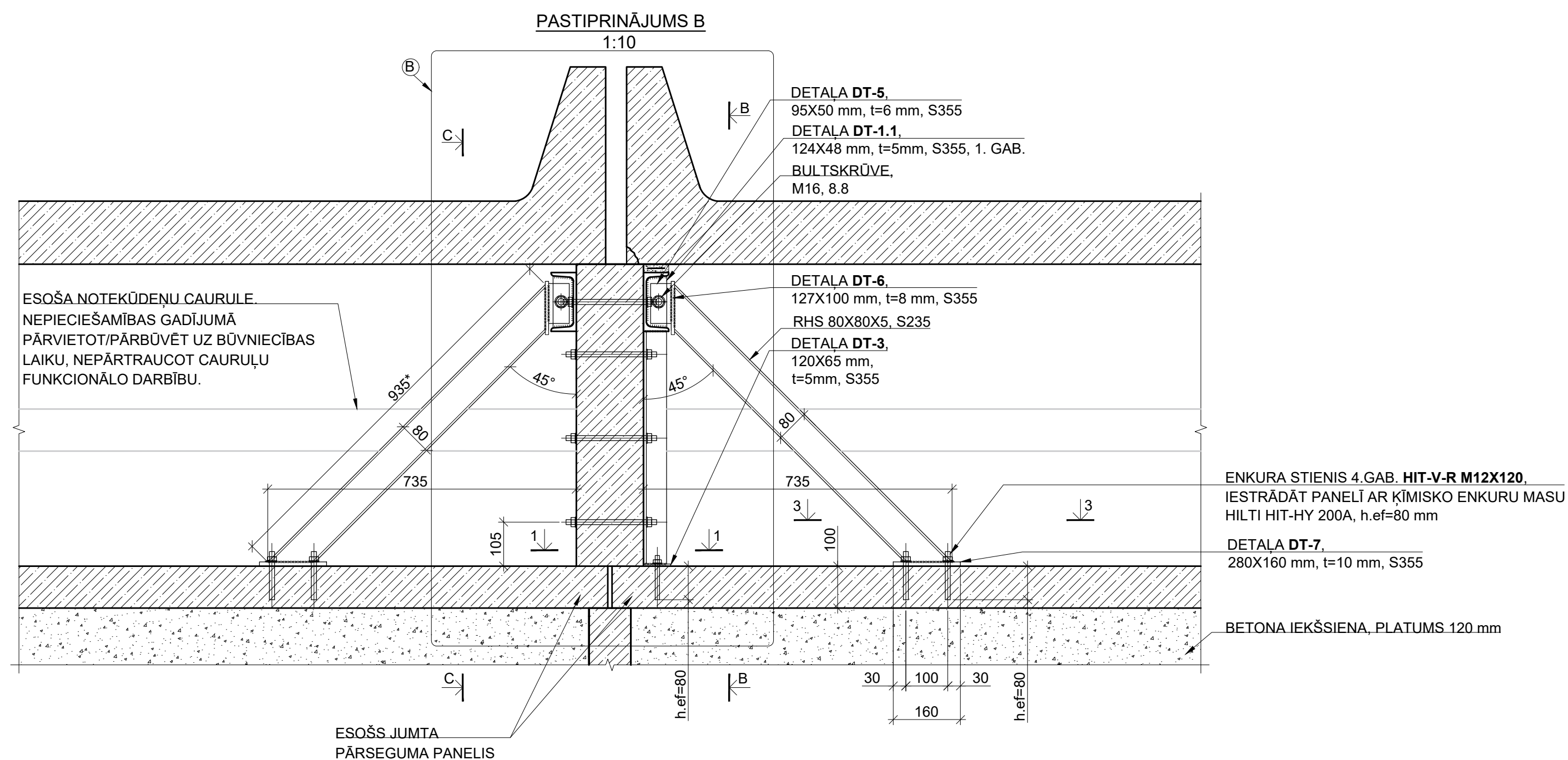
NORĀDĪJUMI:

- PASTIPRINĀJUMS A** - IZSTRĀDĀT, JA NEPIECIEŠAMS BALSTA PASTIPRINĀJUMS JUMTA U-VEIDA PANELIM ABĀS PUSĒS.
- PASTIPRINĀJUMS B** - IZSTRĀDĀT, JA NEPIECIEŠAMS BALSTA PASTIPRINĀJUMS JUMTA U-VEIDA PANELIM VIENĀ PUSĒ.
- PASTIPRINĀJUMS C** - IZSTRĀDĀT, JA NEPIECIEŠAMS BALSTA PASTIPRINĀJUMS GALA FASĀDĒ ESOŠAM PANELIM, KUR U-VEIDA JUMTA PANELIS BALSTĀS UZ FASĀDES PANEĻA.

PIEZĪMES:

- VISI IZMĒRI DOTI MILIMETROS,
- NOSACĪJUMUS PAR BALSTA PASTIPRINĀŠANAS NEPIECIEŠAMĪBU SKATĪT LAPĀ **DOP-06**.
- GRIEZUMU A-A SKATĪT LAPĀ BK-07, GRIEZUMS B-B SKATĪT LAPĀ BK-08.
- PASTIPRINĀŠANAS RISINĀJUMU - PASTIPRINĀJUMS A, B,C SKATĪT LAPĀ BK-06.

<div>PROJEKTĒTĀJS</div> <div></div> <div>SIA "CMB"</div> <div>VENTSPILS IELA 48, RĪGA</div> <div>LV-1002, T. 25678749</div> <div>BŪVK. REĢ. NR. 0598-R</div>	PASŪTĪTĀJS EKONOMIKAS MINISTRIJA REĢ. NR. 90000086008, BRĪVĪBAS IELA 55, RĪGA, LV-1519		PASŪT./ARHĪVA NR. E-TA-135-06-19/EM
	OBJEKTS "464. SĒRIJAS DAUDZDZĪVOKĻU DZĪVOJAMĀS ĒKAS"		STADIJA TAA
	ADRESE KAD. NR.		FAILA NR.
	RASĒJUMS JUMTA PANEĻU PLĀNS, GRIEZUMS III-III		464 serija jumts.dwg
	AUTORI	UZVĀRDS	RAS. NR.
	PĀRBAUDĪJA	A. LEMENTUJEVS	BK-05
IZSTRĀDĀJA		PARAKSTS	MĒROGS 1:100
			DATUMS 20.11.2019.
			LAPAS NR.



PASTIPRINĀJUMS A
PASTIPRINĀŠANAS RISINĀJUMU A IZBŪVĒT, JA VISMĀZ VIENS NO DEFEKTIEM
KONSTATĒTS **TIKAI VIENAM JUMTA PANĒĻA BALSTAM**.

DEFEKTI:

- JUMTA PANELIM BALSTĪJUMA PLATUMS IR MAZĀKS PAR 60mm.
- JUMTA PANELIM VIRS BALSTĪJUMA VIETAS KONSTATĒTS BETONA SABRUKUMS
VAI PLAISAS (PLAISU PLATUMS PĀRSNIEDZ NORMATĪVĀS VĒRTĪBAS)
- ŠĶĒRSIENĀ, KAS ĀTRODAS ZEM JUMTA PANĒĻA, BALSTĀ KONSTATĒTS BETONA
SABRUKUMS VAI PLAISAS (PLAISU PLATUMS PĀRSNIEDZ NORMATĪVĀS VĒRTĪBAS)

PASTIPRINĀJUMS B
PASTIPRINĀŠANAS RISINĀJUMU B IZBŪVĒT, JA VISMĀZ VIENS NO DEFEKTIEM
KONSTATĒTS **ABIEM BLAKUS ESOŠIEM JUMTA PANĒĻA BALSTIEM**.

DEFEKTI:

- JUMTA PANELIM BALSTĪJUMA PLATUMS IR MAZĀKS PAR 60mm.
- JUMTA PANELIM VIRS BALSTĪJUMA VIETAS KONSTATĒTS BETONA SABRUKUMS VAI
PLAISAS (PLAISU PLATUMS PĀRSNIEDZ NORMATĪVĀS VĒRTĪBAS)
- ŠĶĒRSIENĀ, KAS ĀTRODAS ZEM JUMTA PANĒĻA, BALSTĀ KONSTATĒTS BETONA
SABRUKUMS VAI PLAISAS (PLAISU PLATUMS PĀRSNIEDZ NORMATĪVĀS VĒRTĪBAS)

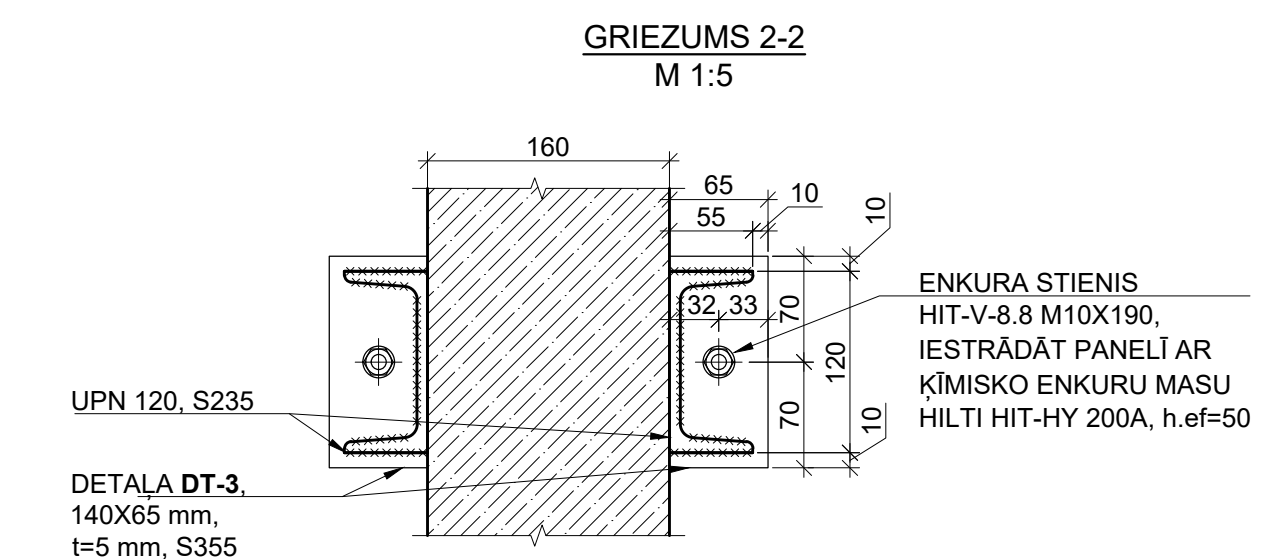
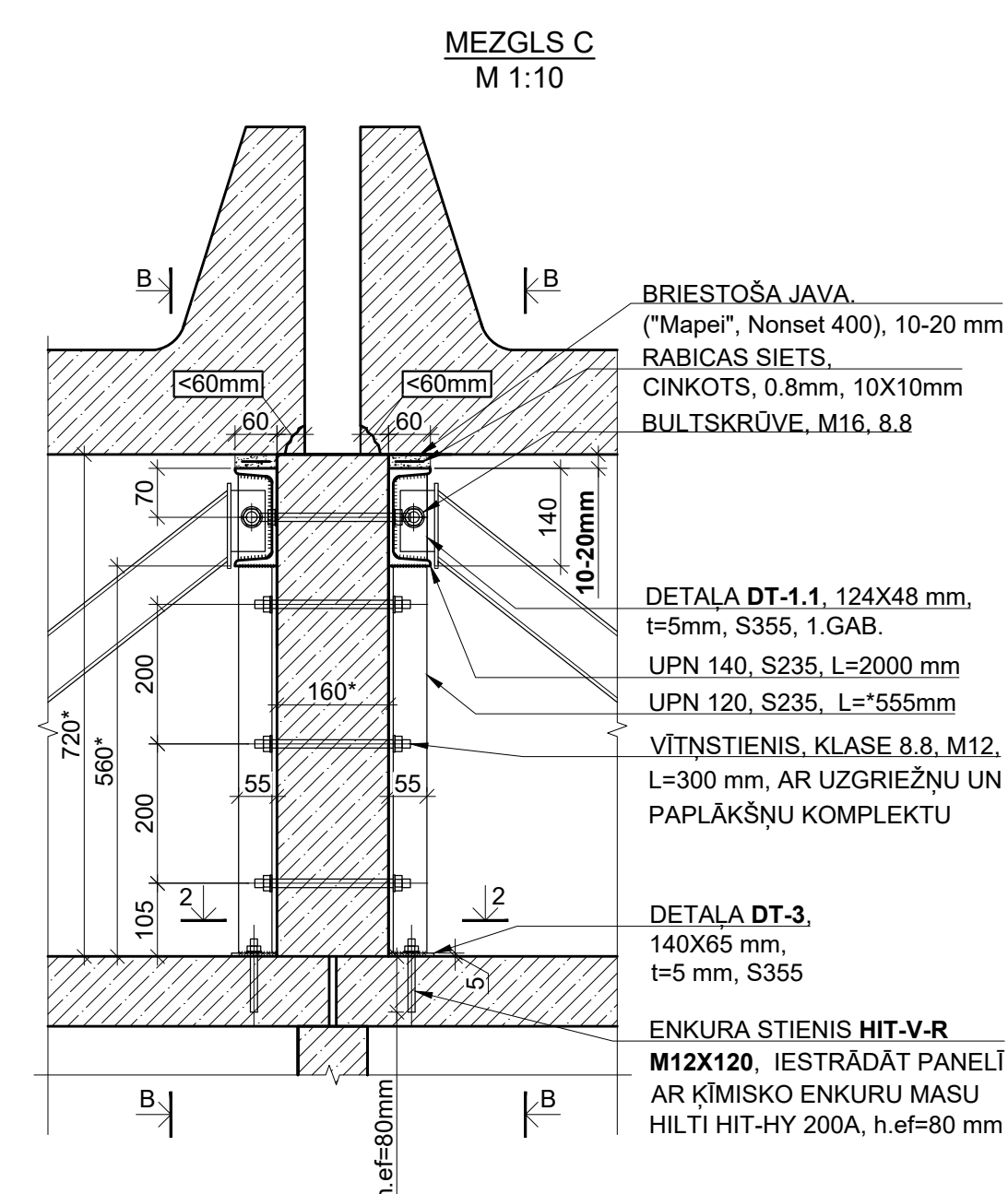
PASTIPRINĀJUMS C
PASTIPRINĀŠANAS RISINĀJUMU C IZBŪVĒT, JA VISMĀZ VIENS NO DEFEKTIEM
KONSTATĒTS **JUMTA PANĒĻA BALSTAM**.

DEFEKTI:

- JUMTA PANELIM BALSTĪJUMA PLATUMS IR MAZĀKS PAR 60mm.
- JUMTA PANELIM VIRS BALSTĪJUMA VIETAS KONSTATĒTS BETONA SABRUKUMS VAI
PLAISAS (PLAISU PLATUMS PĀRSNIEDZ NORMATĪVĀS VĒRTĪBAS)
- ŠĶĒRSIENĀ, KAS ĀTRODAS ZEM JUMTA PANĒĻA, BALSTĀ KONSTATĒTS BETONA
SABRUKUMS VAI PLAISAS (PLAISU PLATUMS PĀRSNIEDZ NORMATĪVĀS VĒRTĪBAS)

PASTIPRINĀŠANAS RISINĀJUMU AR ATGĀŽŅIEM RHS 80X80X5 mm

- IZBŪVĒT, JA OBJEKTĀ NETIEK KONSTATĒTAS BETONA ŠĶĒRSSIENAS, KAS TIKA
PAREDZĒTAS SĀKOTNĒJĀ PROJEKTĀ (SKAT. LAPU **DOP-05**). JA OBJEKTĀ
ŠĶĒRSSIENA NETIEK KONSTATĒTA, PASTIPRINĀŠANAS RISINĀJUMU IZBŪVĒT **ABĀS**
ŠĶĒRSSIENAS PUŠĒS. JA PIE GALAS FASĀDES VAI PIE ESOŠĀS ĒKAS
DEFORMĀCIJAS ŠŪVĒM NETIEK KONSTATĒTA ŠĶĒRSSIENA, PASTIPRINĀŠANAS
RISINĀJUMU AR ATGĀŽŅIEM RHS 80X80X5 mm IZBŪVĒT BETONA ŠĶĒRSSIENĀ NO
VIENAS PUŠES.

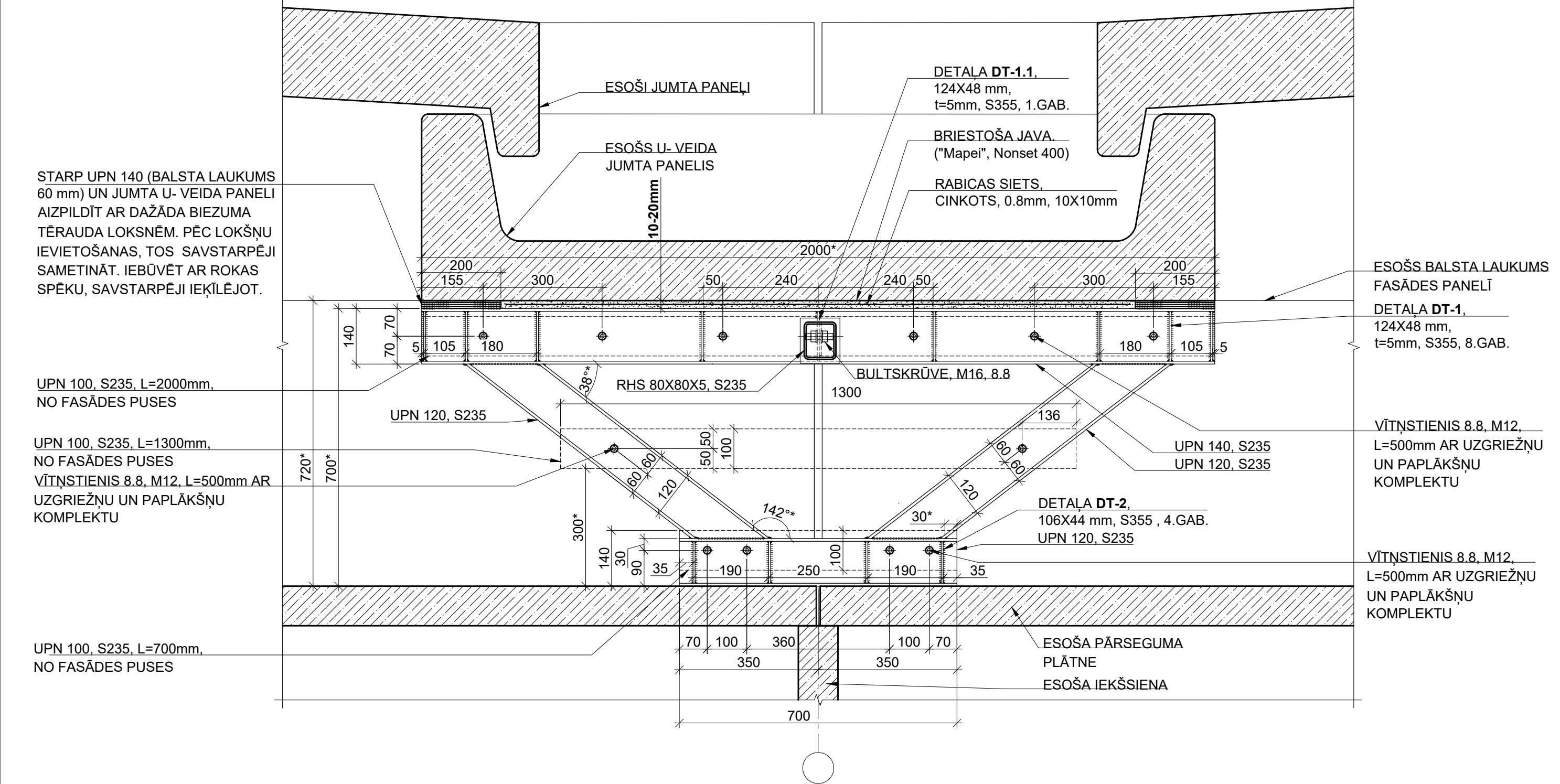


PIEZĪMES:


- VISI IZMĒRI DOTI MILIMETROS.
- IZMĒRUS AR APZĪMĒJUMU " " " PRECIZĒT OBJEKTĀ UZ VIETAS.
- GRIEZUMS B SKATĪT LAPĀ BK-08, GRIEZUMS C SKATĪT LAPĀ BK-09.

PROJEKTĒTĀJS	PASŪTĪTĀJS	EKONOMIKAS MINISTRIJA REG. NR. 90000086008, BRĪVIBAS IELA 55, RĪGA, LV-1519	PASŪT./ARHĪVA NR.
OBJEKTS		"464. SĒRIJAS DAUDZDZĪVOKĻU DZĪVOJAMĀS ĒKAS"	E-TA-135-06-19/EM STADIJA
ADRESE			TAA
KAD. NR.			464. sērija jumts.dwg
RĀSĒJUMS			DAĻA
		PASTIPRINĀJUMS A, B, C; MEZGLS A, B; GRIEZUMS 1-1, 2-2, 3-3, 4-4	RĀS. NR.
			BK-06
SIA "CMB"	AUTORI	UZVĀRDS	MĒROGS
VENTSPĪLS IELA 48, RĪGA	PĀRBAUDĪJA	A. LEMENTUJEVS	1:5, 1:100
LV-1002, T. 25678749	IZSTRĀDĀJA	A.JONASS	DATUMS
BŪVK. REG. NR. 0598-R			20.11.2019
			LAPAS NR.

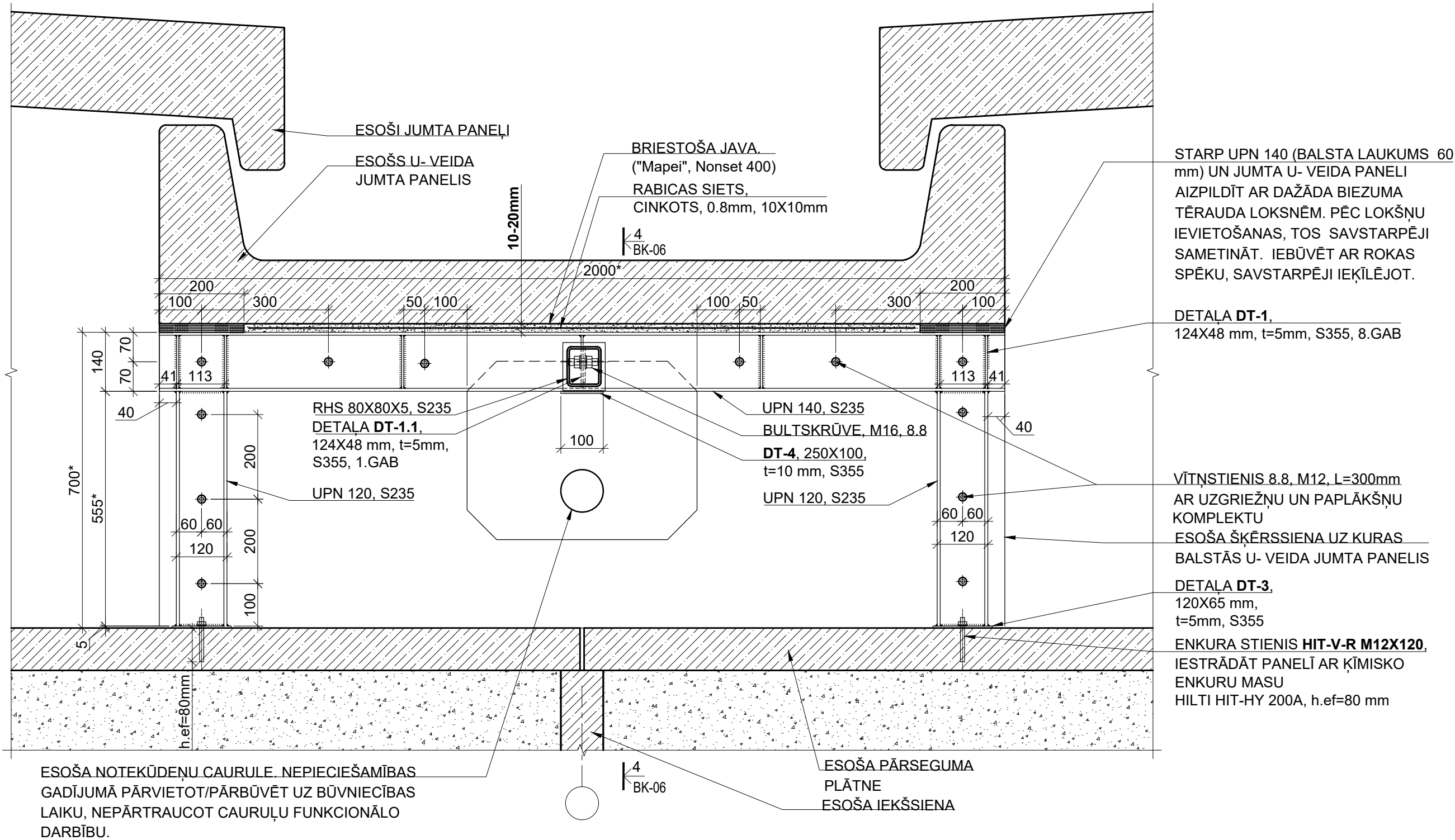
GRIEZUMS A-A
M 1:10



- PIEZĪMES:
- VISI IZMĒRI DOTI MILIMETROS,
 - IZMĒRUS AR APZĪMĒJUMU " * " PRECIZĒT OBJEKTĀ UZ VIETAS.
 - NEPIECIEŠAMĪBAS GADĪJUMĀ IZBŪVĒT SIENAS PASTIPRINĀJUMU AR ATGĀŽŅIEM RHS 80X80X5 mm.

<div>PROJEKTĒTĀJS</div> <div></div> <div>SIA "CMB"</div> <div>VENTSPILS IELA 48, RĪGA</div> <div>LV-1002, T. 25678749</div> <div>BŪVK. REĢ. NR. 0598-R</div>	PASŪTĪTĀJS EKONOMIKAS MINISTRIJA REĢ. NR. 90000086008, BRĪVĪBAS IELA 55, RĪGA, LV-1519		PASŪT./ARHĪVA NR. E-TA-135-06-19/EM
	OBJEKTS "464. SĒRIJAS DAUDZDZĪVOKĻU DZĪVOJAMĀS ĒKAS"		STADIJA TAA
	ADRESE KAD. NR.		FAILA NR. 464 serija jumts.dwg
	RASĒJUMS GRIEZUMS A-A		DAĻA RAS. NR. BK-07
	AUTORI	UZVĀRDS	PARAKSTS
PĀRBAUDĪJA	A. LEMENTUJEVS		MĒROGS 1:10
IZSTRĀDĀJA	A. JONASS		DATUMS 20.11.2019.
			LAPAS NR.

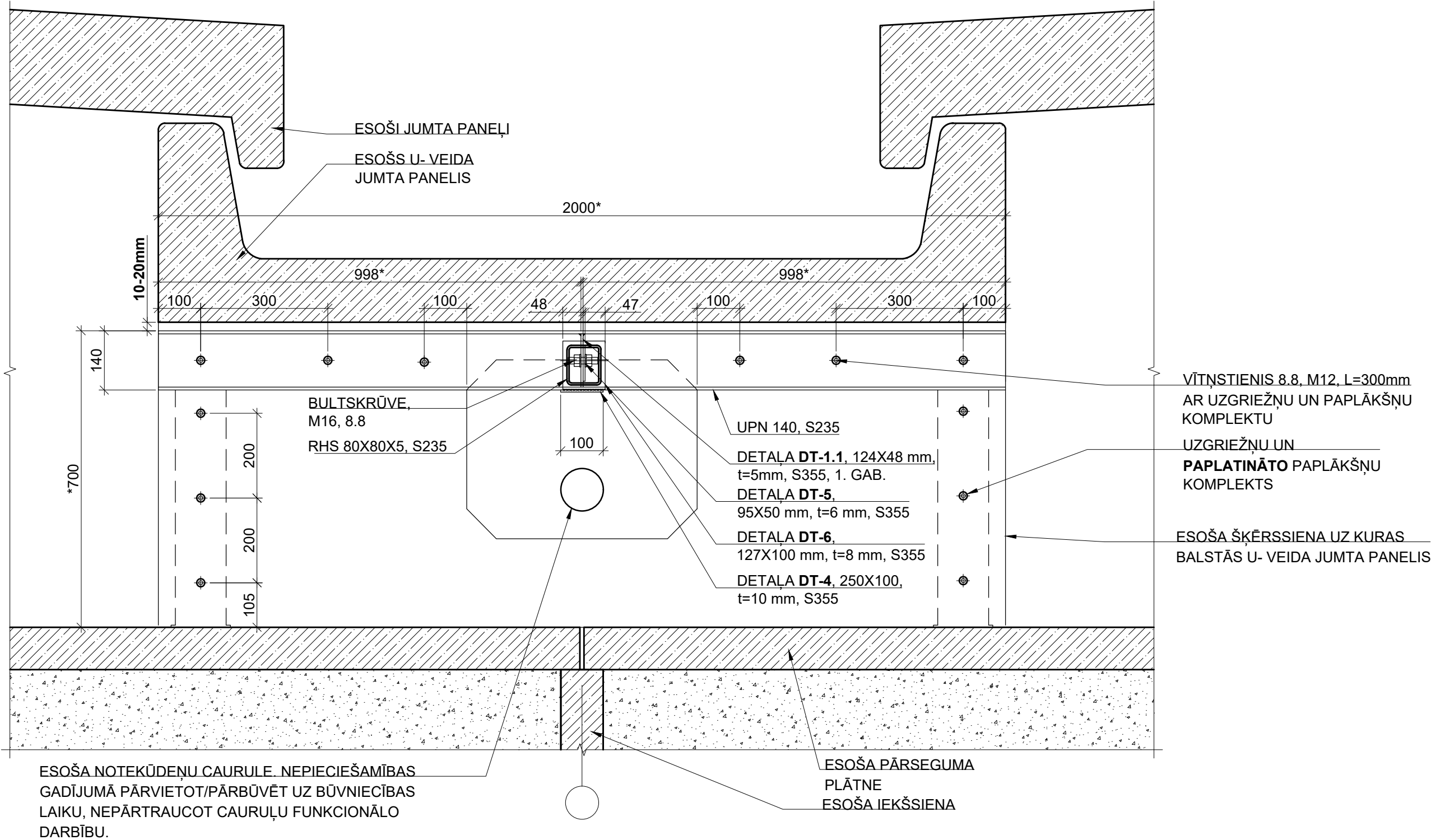
GRIEZUMS B-B
M 1:10




- PIEZĪMES:
- VISI IZMĒRI DOTI MILIMETROS,
 - IZMĒRUS AR APZĪMĒJUMU " * " PRECIZĒT OBJEKTĀ UZ VIETAS.
 - NEPIECIEŠAMĪBAS GADĪJUMĀ IZBŪVĒT SIENAS PASTIPRINĀJUMU AR ATGĀŽŅIEM RHS 80X80X5 mm.

<div>PROJEKTĒTĀJS</div> <div></div> <div>SIA "CMB"</div> <div>VENTSPILS IELA 48, RĪGA</div> <div>LV-1002, T. 25678749</div> <div>BŪVK. REĢ. NR. 0598-R</div>	PASŪTĪTĀJS EKONOMIKAS MINISTRIJA REĢ. NR. 90000086008, BRĪVĪBAS IELA 55, RĪGA, LV-1519		PASŪT./ARHĪVA NR. E-TA-135-06-19/EM
	OBJEKTS "464. SĒRIJAS DAUDZDZĪVOKĻU DZĪVOJAMĀS ĒKAS"		STADIJA TAA
	ADRESE KAD. NR.		FAILA NR. 464 serija jumts.dwg
	RASĒJUMS GRIEZUMS B-B		DAĻA RAS. NR. BK-08
	AUTORI	UZVĀRDS	PARAKSTS
PĀRBAUDĪJA	A. LEMENTUJEVS		MĒROGS 1:10
IZSTRĀDĀJA	A.JONASS		DATUMS 20.11.2019.
			LAPAS NR.

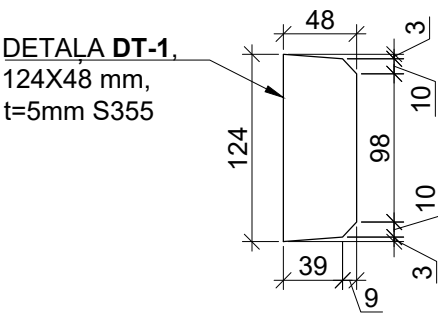
GRIEZUMS C-C
M 1:10



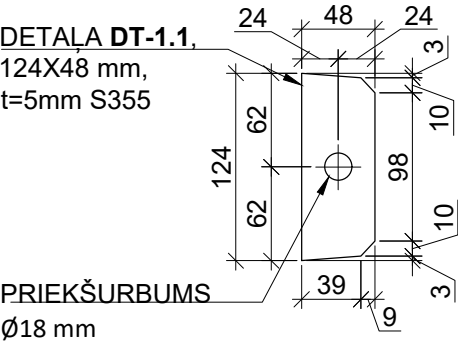
- PIEZĪMES:
- VISI IZMĒRI DOTI MILIMETROS,
 - IZMĒRUS AR APZĪMĒJUMU " * " PRECIZĒT OBJEKTĀ UZ VIETAS.
 - NEPIECIEŠAMĪBAS GADĪJUMĀ IZBŪVĒT SIENAS PASTIPRINĀJUMU AR ATGĀŽŅIEM RHS 80X80X5 mm.

<div>PROJEKTĒTĀJS</div> <div></div> <div>SIA "CMB"</div> <div>VENTSPILS IELA 48, RĪGA</div> <div>LV-1002, T. 25678749</div> <div>BŪVK. REĢ. NR. 0598-R</div>	PASŪTĪTĀJS EKONOMIKAS MINISTRIJA REĢ. NR. 90000086008, BRĪVĪBAS IELA 55, RĪGA, LV-1519		PASŪT./ARHĪVA NR. E-TA-135-06-19/EM
	OBJEKTS "464. SĒRIJAS DAUDZDZĪVOKĻU DZĪVOJAMĀS ĒKAS"		STADIJA TAA
	ADRESE KAD. NR.		FAILA NR. 464 serija jumts.dwg
	RASĒJUMS GRIEZUMS C-C		DAĻA RAS. NR. BK-09
	AUTORI	UZVĀRDS	PARAKSTS
PĀRBAUDĪJA	A. LEMENTUJEVS		MĒROGS 1:10
IZSTRĀDĀJA	A.JONASS		DATUMS 20.11.2019.
			LAPAS NR.

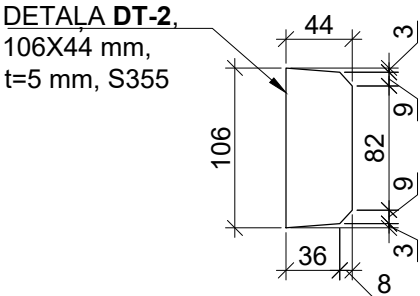
Detāļa DT-1
M 1:5



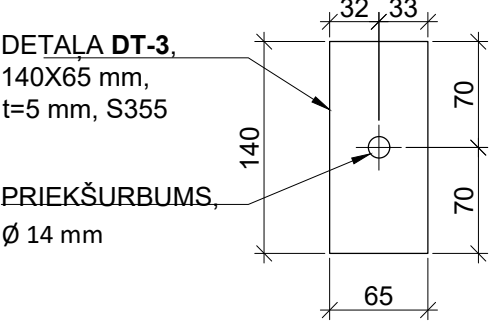
Detāļa DT-1.1
M 1:5



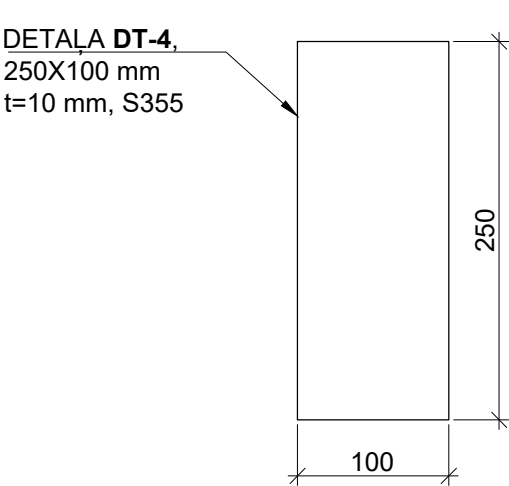
Detāļa DT-2
M 1:5



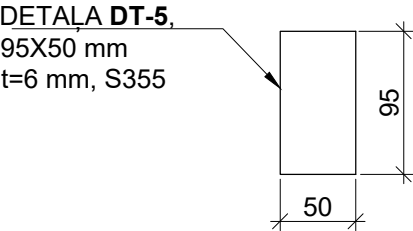
Detāļa DT-3
M 1:5



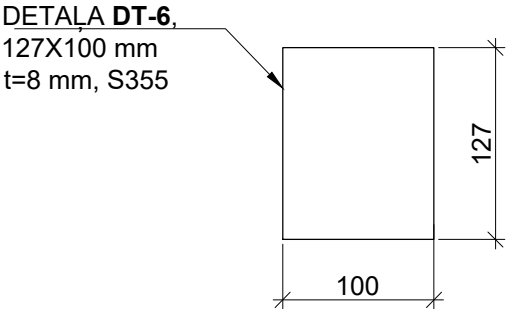
Detāļa DT-4
M 1:5



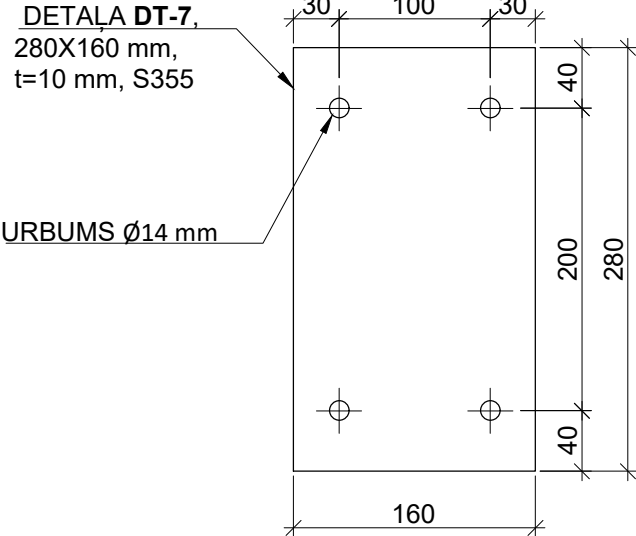
Detāļa DT-5
M 1:5



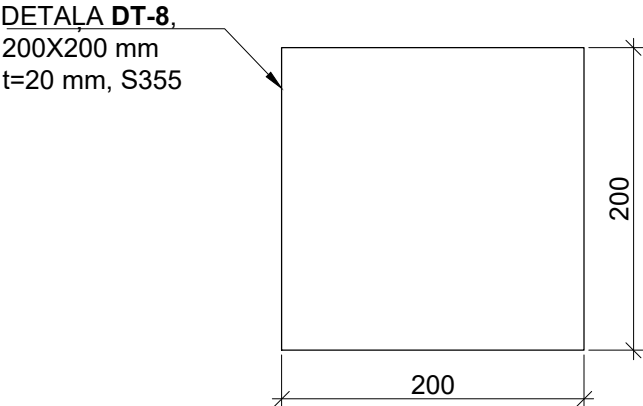
Detāļa DT-6
M 1:5



Detāļa DT-7
M 1:5




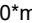
Detāļa DT-8
M 1:5



PIEZĪMES:
• VISI IZMĒRI DOTI MILIMETROS.

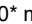
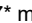
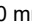
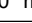


<div>PROJEKTĒTĀJS</div> <div></div> <div>SIA "CMB"</div> <div>VENTSPILS IELA 48, RĪGA</div> <div>LV-1002, T. 25678749</div> <div>BŪVK. REĢ. NR. 0598-R</div>	PASŪTĪTĀJS EKONOMIKAS MINISTRIJA REĢ. NR. 90000086008, BRĪVĪBAS IELA 55, RĪGA, LV-1519		PASŪT./ARHĪVA NR. E-TA-135-06-19/EM
	OBJEKTS "464. SĒRIJAS DAUDZDZĪVOKĻU DZĪVOJAMĀS ĒKAS"		STADIJA TAA
	ADRESE KAD. NR.		FAILA NR. 464 serija jumts.dwg
	RASĒJUMS DETAĻAS		DAĻA RAS. NR. BK-10
	AUTORI	UZVĀRDS	PARAKSTS
PĀRBAUDĪJA	A. LEMENTUJEVS		MĒROGS 1:5
IZSTRĀDĀJA	A. JONASS		DATUMS 20.11.2019.
			LAPAS NR.

MATERIĀLU SPECIFIKĀCIJA - PASTIPRINĀJUMS B

NOSAUKUMS	ŠĶĒRSGRIEZUMS	ELEMENTA GARUMS	KLASE	APJOMS (KOPĀ)	PIEZĪMES
-	 UPN 140	2000* mm	S235 J2	1. GAB.	-
-	 UPN 120	600*mm	S235 J2	2. GAB.	-
DETAĻA DT-1	124X45 mm, t=5 mm	-	S355 J2	7. GAB.	-
DETAĻA DT-1.1	124X45 mm, t=5 mm	-	S355 J2	1. GAB.	-
DETAĻA DT-3	120X65 mm, t=5 mm	-	S355 J2	2. GAB	-
DAŽĀDA BIEZUMA TĒRAUDA LOKSNES	80X200 mm, t=5*mm	-	S235 J2	-	BIEZUMUS PRECIZĒT OBJEKTĀ UZ VIETAS
ENKURA STIENIS HILTI HIT-V-R M12X120	M12	L=120mm	-	4. GAB.	IESTRĀDĀT PANELĪ AR ĶĪMISKO ENKURU MASU HILTI HIT-HY 200A
VĪTŅSTIENIS	M12	L=300*mm	8.8	12. GAB.	-
RABICAS SIETS	0.8 mm, ACS IMZĒRS 10X10 mm	GARUMS:1500 mm PLATUMS: 50 mm	-	-	CINKOTS
"Mapei", Nonset 400	-	-	-	5 kg	-

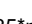
PIEZĪMES: 1. IZBŪVĒJOT PASTIPRINĀJUMU AR TĒRAUDA PROFILU RHS 80X80X5, S235, PIE APJOMIEM PAPILDUS PIESKAITĪT UPN 140, L=2000mm 1.GAB., UN DETAĻU DT-1, 1.GAB. **SKATĪT GRIEZUMS C.**
2. MATERIĀLU SPECIFIKĀCIJĀ NAV IEKĻAUTS PASTIPRINĀŠANAS RISINĀJUMS AR ATGĀŽŅIEM RHS 80X80X5.

MATERIĀLU SPECIFIKĀCIJA - PASTIPRINĀJUMS A

NOSAUKUMS	ŠĶĒRSGRIEZUMS	ELEMENTA GARUMS	KLASE	APJOMS (KOPĀ)	PIEZĪMES
-	 UPN 140	2000* mm	S235 J2	1. GAB.	-
-	 UPN 120	877* mm	S235 J2	2. GAB.	-
-	 UPN 120	700 mm	S235 J2	1. GAB.	-
-	 UPN 100	2000* mm	S235 J2	1.GAB.	-
-	 UPN 100	1300 mm	S235 J2	1. GAB.	-
-	 UPN 100	700 mm	S235 J2	1. GAB.	-
DETAĻA DT-1	124X45 mm, t=5 mm	-	S355 J2	8. GAB.	-
DETAĻA DT-1.1	124X45 mm, t=5 mm	-	S355 J2	1. GAB.	-
DETAĻA DT-2	106X44 mm, t=5 mm	-	S355 J2	4.GAB.	-
DAŽĀDA BIEZUMA TĒRAUDA LOKSNES	80X200 mm, t=5*mm	-	S235 J2	-	BIEZUMUS PRECIZĒT OBJEKTĀ UZ VIETAS
VĪTŅSTIENIS	M12	L=500*mm	8.8	12. KOMP.	-
RABICAS SIETS	0.8 mm, ACS IMZĒRS 10X10 mm	GARUMS:1500 mm PLATUMS: 50 mm	-	1. GAB.	CINKOTS,
"Mapei", Nonset 400	-	-	-	5 kg	-



PIEZĪMES: MATERIĀLU SPECIFIKĀCIJĀ NAV IEKĻAUTS PASTIPRINĀŠANAS RISINĀJUMS AR ATGĀŽŅIEM RHS 80X80X5

MATERIĀLU SPECIFIKĀCIJA - PASTIPRINĀJUMS AR ATGĀŽŅIEM RHS 80X80X5

NOSAUKUMS	ŠĶĒRSGRIEZUMS	ELEMENTA GARUMS	KLASE	APJOMS (KOPĀ)	PIEZĪMES
-	 RHS 80X80X5	935*mm	S235 J2	1. GAB.	-
DETAĻA DT-4	250X100, t=10	-	S355 J2	1.GAB	IZBŪVĒT TIKAI PIE PASTIPRINĀJUMS A, B
DETAĻA DT-5	95X50 mm, t=6 mm	-	S355 J2	1.GAB	-
DETAĻA DT-6	127X100 mm, t=8 mm	-	S355 J2	1.GAB	-
DETAĻA DT-7	280X160 mm, t=10 mm	-	S355 J2	1.GAB	-
BULTSKRŪVE	M16	L=50mm	8.8	1.GAB	
ENKURA STIENIS HILTI HIT-V-R, M12X120	M12	L=120mm	-	4. GAB.	IESTRĀDĀT PANELĪ AR ĶĪMISKO ENKURU MASU HILTI HIT-HY 200A

PIEZĪMES: MATERIĀLU SPECIFIKĀCIJA IR IZSTRĀDĀTA SIENAS PASTIPRINĀŠANAI NO VIENAS SIENAS PUSES.

MATERIĀLU SPECIFIKĀCIJA - PASTIPRINĀJUMS C

NOSAUKUMS	ŠĶĒRSGRIEZUMS	ELEMENTA GARUMS	KLASE	APJOMS (KOPĀ)	PIEZĪMES
-	 UPN 140	2000* mm	S235 J2	2. GAB.	-
-	 UPN 120	600*mm	S235 J2	4. GAB.	-
DETAĻA DT-1	124X45 mm, t=5 mm	-	S355 J2	12. GAB.	-
DETAĻA DT-1.1	124X45 mm, t=5 mm	-	S355 J2	2. GAB.	-
DETAĻA DT-3	120X65 mm, t=5 mm	-	S355 J2	4. GAB	-
DAŽĀDA BIEZUMA TĒRAUDA LOKSNES	80X200 mm, t=5*mm	-	S235 J2	-	BIEZUMUS PRECIZĒT OBJEKTĀ UZ VIETAS
ENKURA STIENIS HILTI HIT-V-R M12X120	M12	L=120mm	-	4. GAB.	IESTRĀDĀT PANELĪ AR ĶĪMISKO ENKURU MASU HILTI HIT-HY 200A
VĪTŅSTIENIS	M12	L=300*mm	8.8	12. GAB.	-
RABICAS SIETS	0.8 mm, ACS IMZĒRS 10X10 mm	GARUMS:1500 mm PLATUMS: 50 mm	-	-	CINKOTS,
"Mapei", Nonset 400	-	-	-	10 kg	-

PIEZĪMES: MATERIĀLU SPECIFIKĀCIJĀ NAV IEKĻAUTS PASTIPRINĀŠANAS RISINĀJUMS AR ATGĀŽŅIEM RHS 80X80X5

PIEZĪMES:

- IZMĒRUS AR APZĪMĒJUMU " * " PRECIZĒT OBJEKTĀ UZ VIETAS.
- PASTIPRINĀŠANAS RISINĀJUMU **A,B** VAI **C** IZBŪVĒT, JA OBJEKTĀ NORĀDĪTIE DEFEKTI PĀRSNIEDZ RASĒJUMA LAPĀ **DO-06** NORĀDĪTĀS MINIMĀLĀS PRASĪBAS PANELU BALSTĪJUMAM.
- GADĪJUMĀ IZBŪVĒT SIENAS PASTIPRINĀJUMU AR ATGĀŽŅIEM RHS 80X80X5 mm.

<div>PROJEKTĒTĀJS</div> <div></div> <div>SIA "CMB"</div> <div>VENTSPILS IELA 48, RĪGA LV-1002, T. 25678749 BŪVK. REĢ. NR. 0598-R</div>	PASŪTĪTĀJS EKONOMIKAS MINISTRIJA REĢ. NR. 90000086008, BRĪVĪBAS IELA 55, RĪGA, LV-1519	PASŪT./ARHĪVA NR. E-TA-135-06-19/EM
	OBJEKTS "464. SĒRIJAS DAUDZDZĪVOKĻU DZĪVOJAMĀS ĒKAS"	STADIJA TAA
	ADRESE KAD. NR.	FAILA NR. 464 serija jumts.dwg
	RASĒJUMS MATERIĀLU SPECIFIKĀCIJA	DAĻA RAS. NR. BK-12
	AUTORI PĀRBAUDĪJA IZSTRĀDĀJA	UZVĀRDS A. LEMENTUJEVS A.JONASS
	PARAKSTS	MĒROGS B/M
		DATUMS 20.11.2019.
		LAPAS NR.